

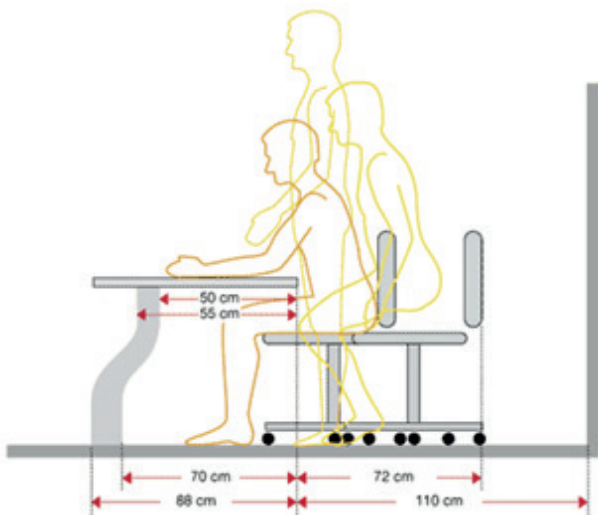
# NYT OM ARBEJDSMILJØ

Marts 2017

## APV PÅ KONTORET

I alle virksomheder ses et stigende behov for at udføre kontorarbejde, da mange funktioner efterhånden er digitaliserede. BAR Jord til Bord har udvidet den elektroniske APV til også at omfatte kontor og administration. Skema mv. findes [her](#).

På Arbejdstilsynets hjemmeside kan man finde nyttig information i [At-Vejledning A.1.15 om arbejdspladsens indretning og inventar](#). Her kan man bl.a. læse om krav til pladsforhold og inventar.



FIGUR: ARBEJDSILSYNET.

## TID TIL ET MASKINEFTERSYN

Husk at der er regler om eftersyn af maskiner. Det udgør hurtigt en ulukkesrisiko, hvis man ikke vedligeholder og reparerer defekte maskiner. Derfor skal man sørge for passende eftersyn og vedligeholdelse for at sikre, at tekniske hjælpemidler og maskiner hele tiden holdes i forsvarlig stand og er i overensstemmelse med de gældende regler.



Der er hjælp at hente i vejledningen om Lovpligtige eftersyn af landbrugsmaskiner og udstyr, ligesom der findes supplerende hjælpeskema til lovpligtige eftersyn af maskiner og redskaber [her](#).



FOTO: COLOURBOX

## HÅRDT FYSISK ARBEJDE KRÆVER GOD KONDITION

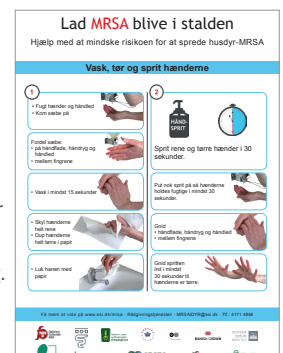
En ny undersøgelse viser, at blandt medarbejdere, der oplever, at de har en dårlig kondition, og som også oplever at være udsat for høje fysiske krav i arbejdet, er risikoen over seks gange så stor for at dø af hjertekarsygdom sammenlignet med medarbejdere der oplever lave fysiske krav. Man hører ofte argumentet "Jeg har hårdt arbejde - så derfor behøver jeg ikke at træne i fritiden", men [undersøgelsen](#) tyder på, at det ikke passer. Derfor er der god grund til at komme i gang med aktiviteter der kan få pulsen op.

## LAD MRSA BLIVE I STALDEN

Der er udarbejdet materiale til en informationskampagne om arbejdshygiejne i forbindelse med MRSA i svinebesætninger. Formålet med informationskampagnen er - via oplysning af de relevante persongrupper - at søge at hindre spredning af husdyr-MRSA. Se materialet og download plancher [her](#).

I november kom en ny BAR Jord til Bord [vejledning om husdyr-MRSA på minkfarme](#).

Vejledningen fortæller hvad MRSA er, og omhandler bl.a. smitterisiko og forebyggende foranstaltninger.



**HELLE BIRK DOMINO**  
Arbejds miljøchef  
SEGES  
hbd@seges.dk  
+45 8740 5555 / +45 2133 7730



**CHRISTINA EDSTRAND**  
Arbejds miljøkonsulent  
SEGES  
cae@seges.dk  
+45 8740 5560 / +45 4055 9747



**LONE HØJGAARD BORG**  
Arbejds miljøkonsulent  
SEGES  
lbo@seges.dk  
+45 8740 5308 / +45 2475 7920